



iCH|COMMONS

VISION

誰もが社会課題解決の
主役になれる世界

主役 ≠ ひとりの英雄

= 自分のできる範囲の行動で社会課題解決に貢献し、
その役割を担いながら主体的に行動する人

Mission

社会課題の解決に取り組む

すべての人や組織の

共助共創を支える

基本情報 Corporate Profile

社名 ICHI COMMONS株式会社

設立 2020年1月31日

資本金 約1億2,450万円

メンバー 14名 (業務委託・インターン含)

所在地 〒102-0094 東京都千代田区紀尾井町4番1号
ニューオータニガーデンコート12階

Service



- サステナ推進事業 -

企業がサステナビリティに
取り組むうえでの課題を解決する



- 仲介・マッチング事業 -

セクターを越えた
協働プロジェクトを斡旋する



- インパクト可視化事業 -

活動のインパクト
をビジュアライズする



Founder / CEO

伏見 崇宏

1991年シンガポール生まれ
 米国南部アラバマ州育ち
 慶應義塾大学法学部卒業



Profile

NPO / 社会的事業

- 一般社団法人 HLAB (2011~2014)
- 広島県未来塾 講師(2019~2021)
- 仙台SIAプログラム 講師 (2017~)

ファイナンス/金融

- General Electric FMP (2014~2016)
- EVOLUTION FINANCIAL GROUP (2016-2019)
 - 一般社団法人C4 (インパクト投資)
 - EVOLUTION Japan証券 (投資銀行)

共助共創

- 経済同友会 共助資本主義実現委員会 ボード (2023~)
- UTokyo Compass推進会議アドバイザーボード(2024~)

ビジネス デベロッパー

河西 智哉



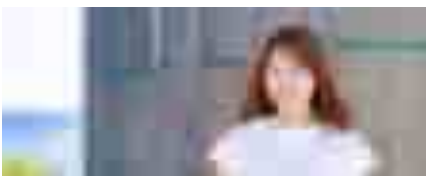
クリエイティブ ディレクター

笠嶋 大樹



ソーシャルセクター エンゲージメント

南 千咲



オペレーション マネージャー

川添 克彰



特別顧問

田中 豊人



サステナ **Net**

社会課題の解決に向け、
会社・NPO・地域・個人をつなぐ

共助共創プラットフォーム

社会的事業の
データベース

プロジェクト
マッチング

寄付
マッチング

登録団体数

(2024.11月時点)

430+

各団体は54の社会課題に関連づけて登録

社会課題の一例

共生社会の実現 / 障がい者の自立支援 / スポーツ支援 / 多様な学びの機会の拡充 / 働き方改革とワークライフバランス など

 <https://susnet.jp>



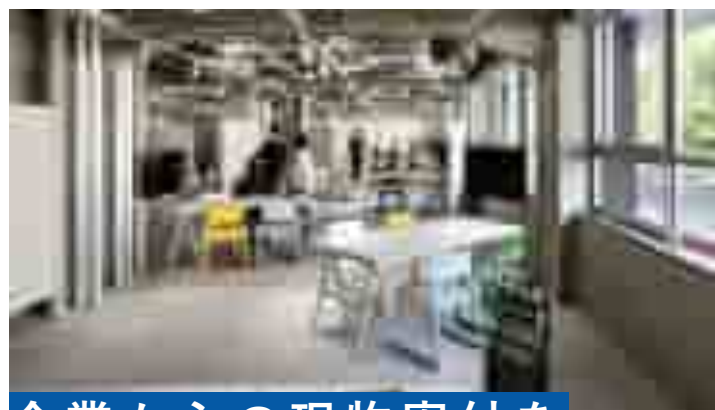
Case 01



11組織が共創し、
子どもたちに体験を
届ける活動を創出

プログラミングと体験学習を
かけ合わせた体験型イベント
「こどもテックキャラバン」

Case 02



企業からの現物寄付を
新たなつながりを作る
機会として活用

まだ使える中古の在庫什器を
寄付して地球環境問題の
改善に貢献したい

Case 03



企業の拠点がある地域の
NPOとの接点を
従業員投票型寄付で創出

長年工場を持つ地域のNPOへの
寄付と連携プロジェクトを通じた
都市とふるさとの関係

サステナ **Net**



マッチングコーディネーター
(伴走支援)



により、
さまざまなケースを実現

Theme

『パラスポーツ競技団体、企業等をつなぐマッチングプラットフォーム』

Concept

ヒト・モノ・カネ・情報というリソースの偏在を解消し、

誰もがパラスポーツ活性化の

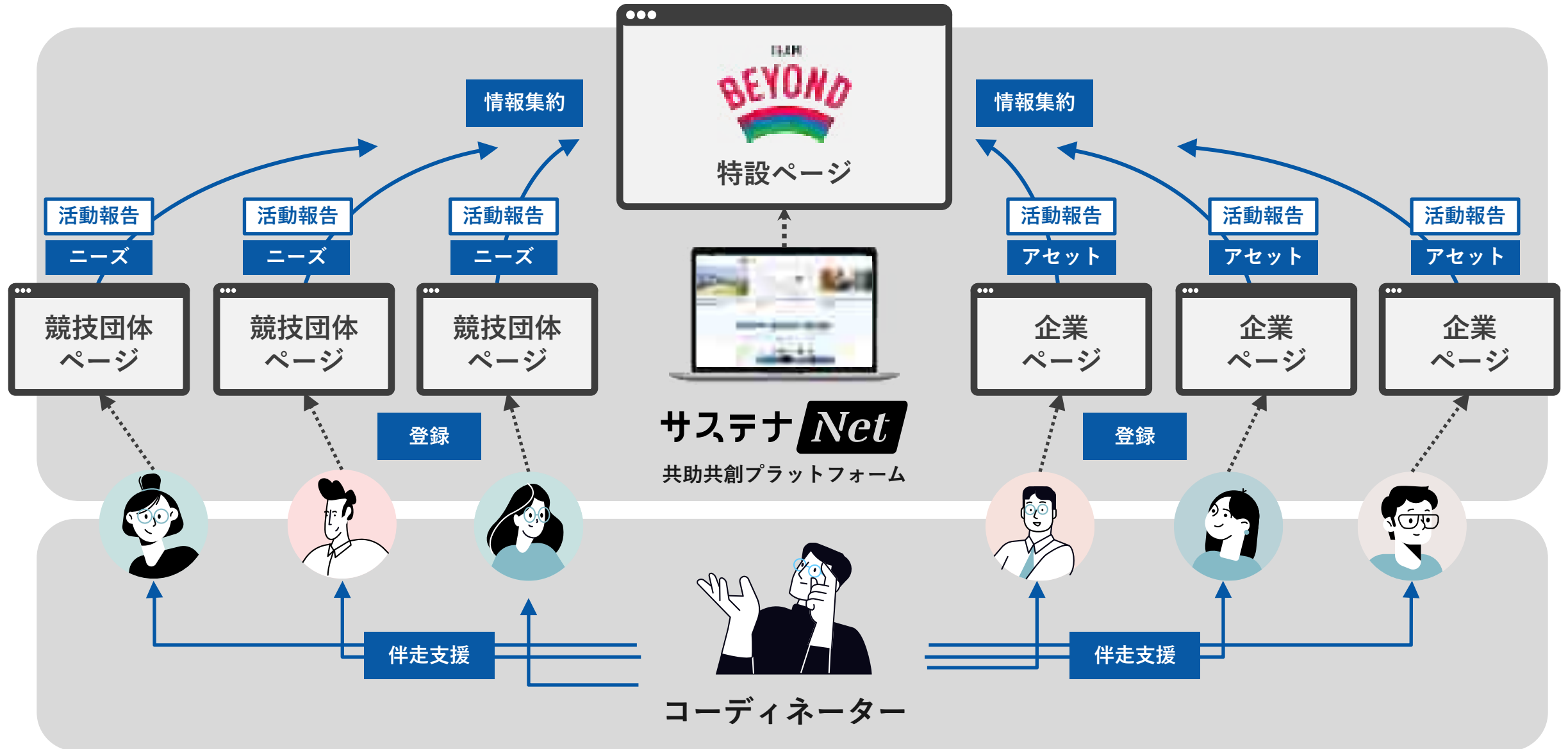
主役になれる仕組みをつくる！

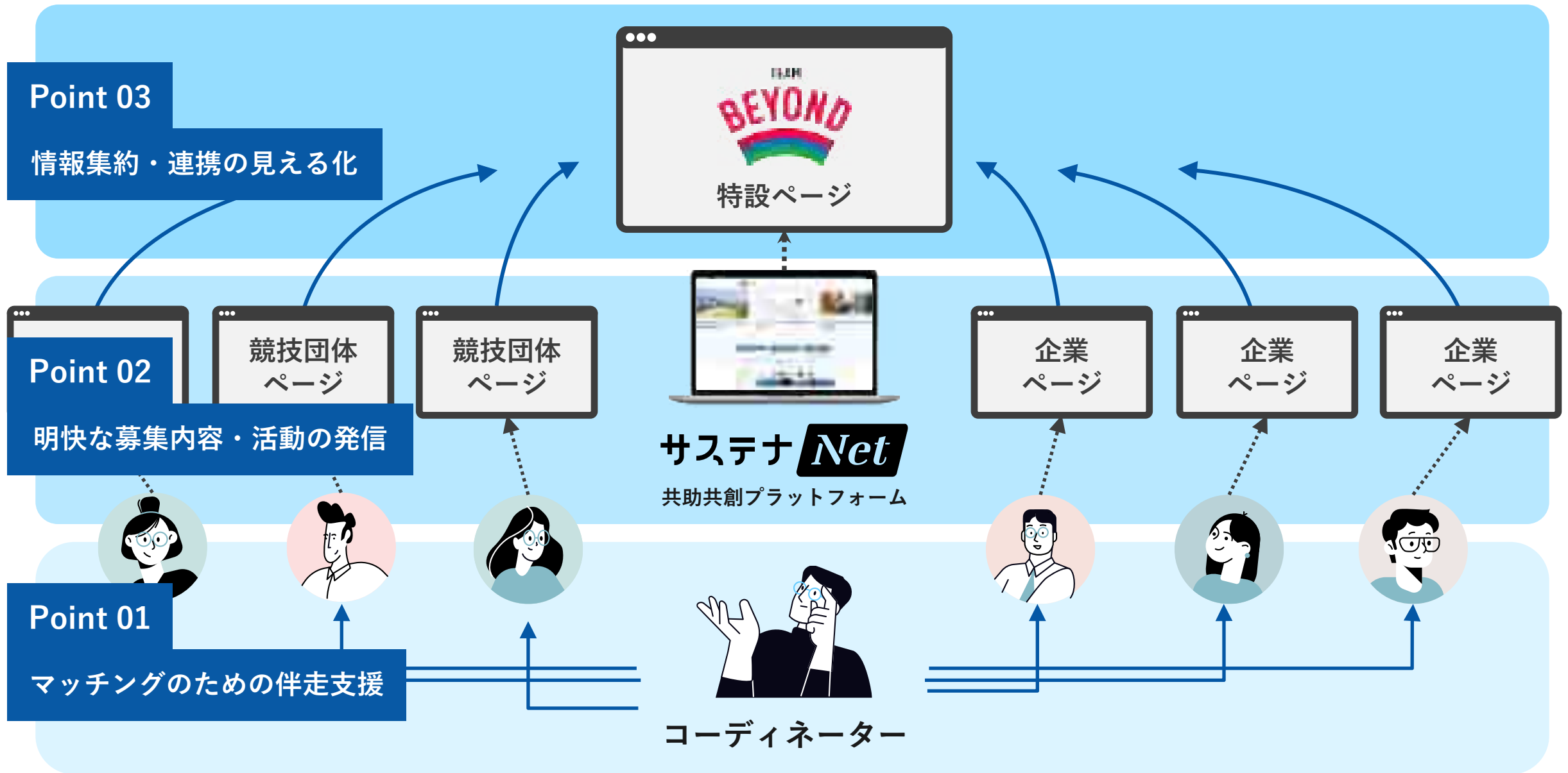
Achievements

- 1,000以上の企業・団体メンバーが登録
- 先進的な企業により連携がすでに生まれている
- パラスポーツの社会的認知の高まり

Issues to be solved

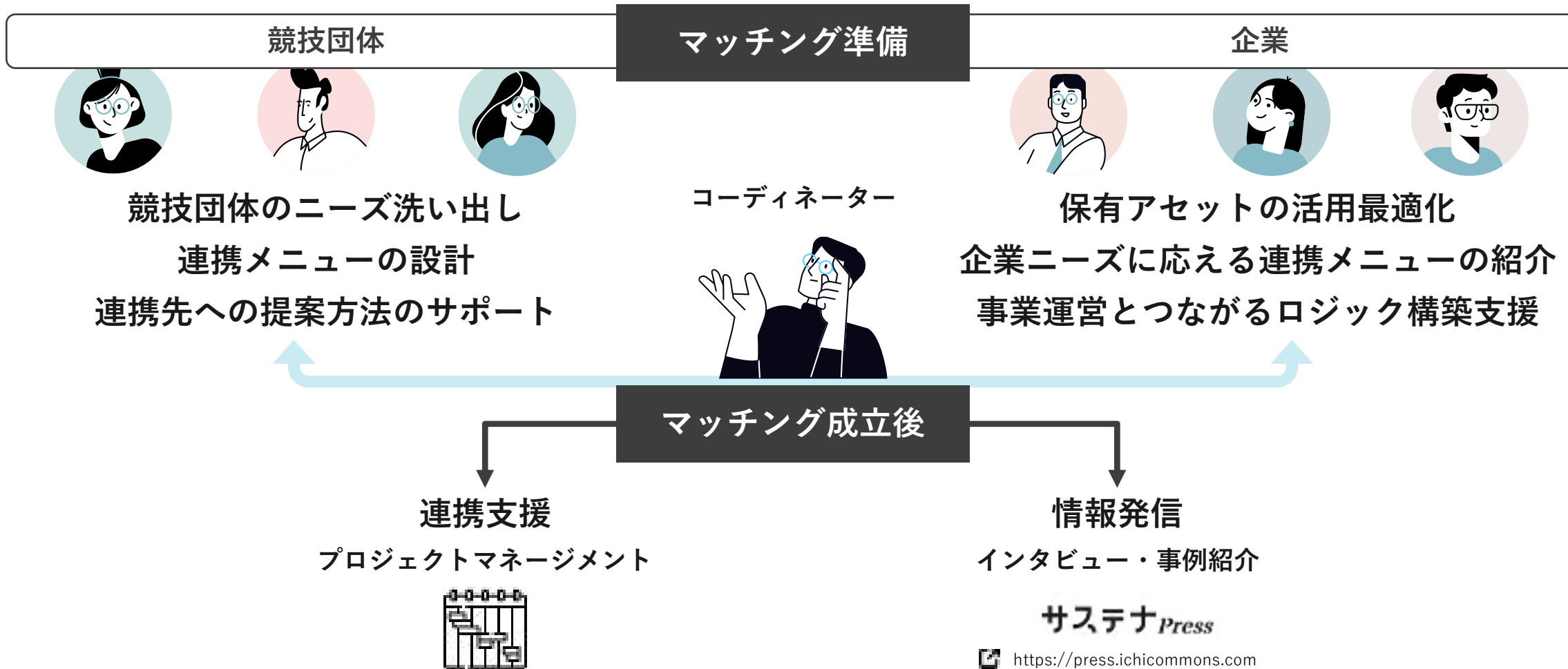
- ✕ パラスポーツ競技団体・企業の課題やアセットが見えづらい
- ✕ 双方にとって参画しやすいメニュー設計が乏しい
- ✕ 対話機会・情報発信の少なさ





Point 01

マッチングのための伴走支援



Point 02

明快な募集内容・活動の発信

競技団体/企業ページ

- 団体詳細情報のまとめ
- インタビュー動画



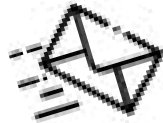
※ 競技団体のみ

プロジェクトページ

SAMPLE PAGE →

- 募集項目
- 活動の詳細説明
- 重要指標
- 協力パートナー
- 活動進捗の投稿

話を聞きたい! >



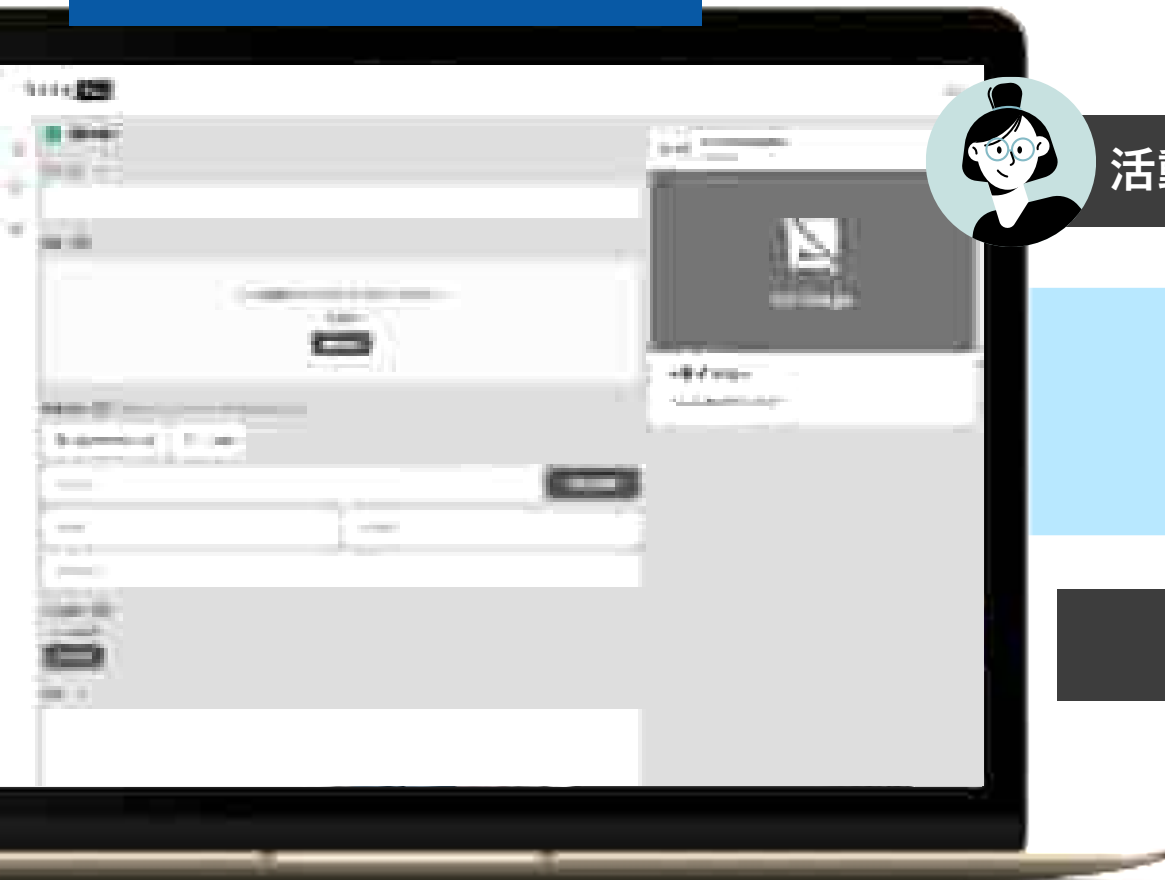
直接連絡

<https://susnet.jp/challenges/11>



Point 02

明快な募集内容・活動の発信



活動報告発信



閲覧



公開画面 - 活動報告一覧

管理画面 - 活動報告作成

Point 03

情報集約・連携の見える化



● TEAM BEYOND の紹介

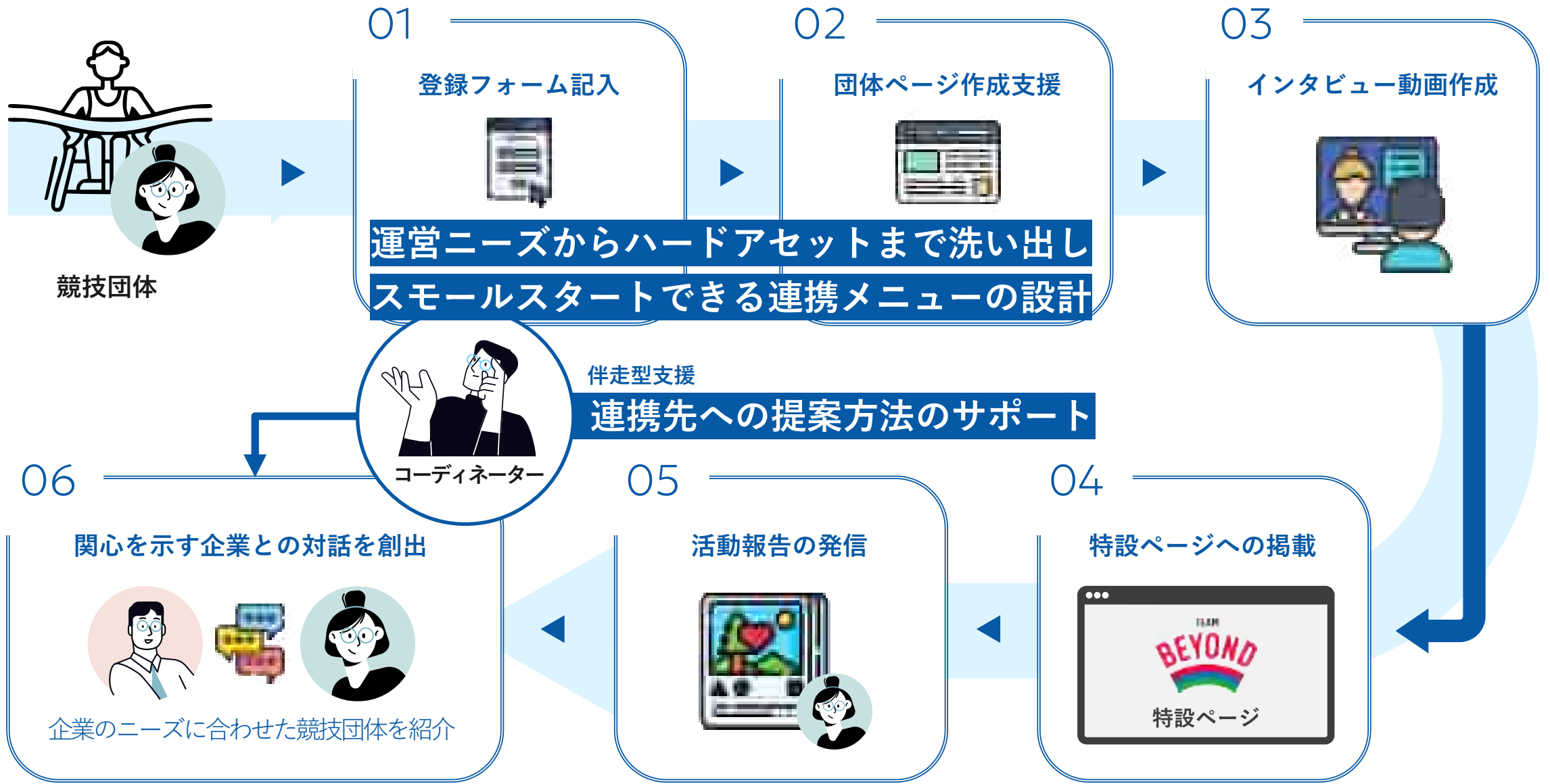
定量的
可視化

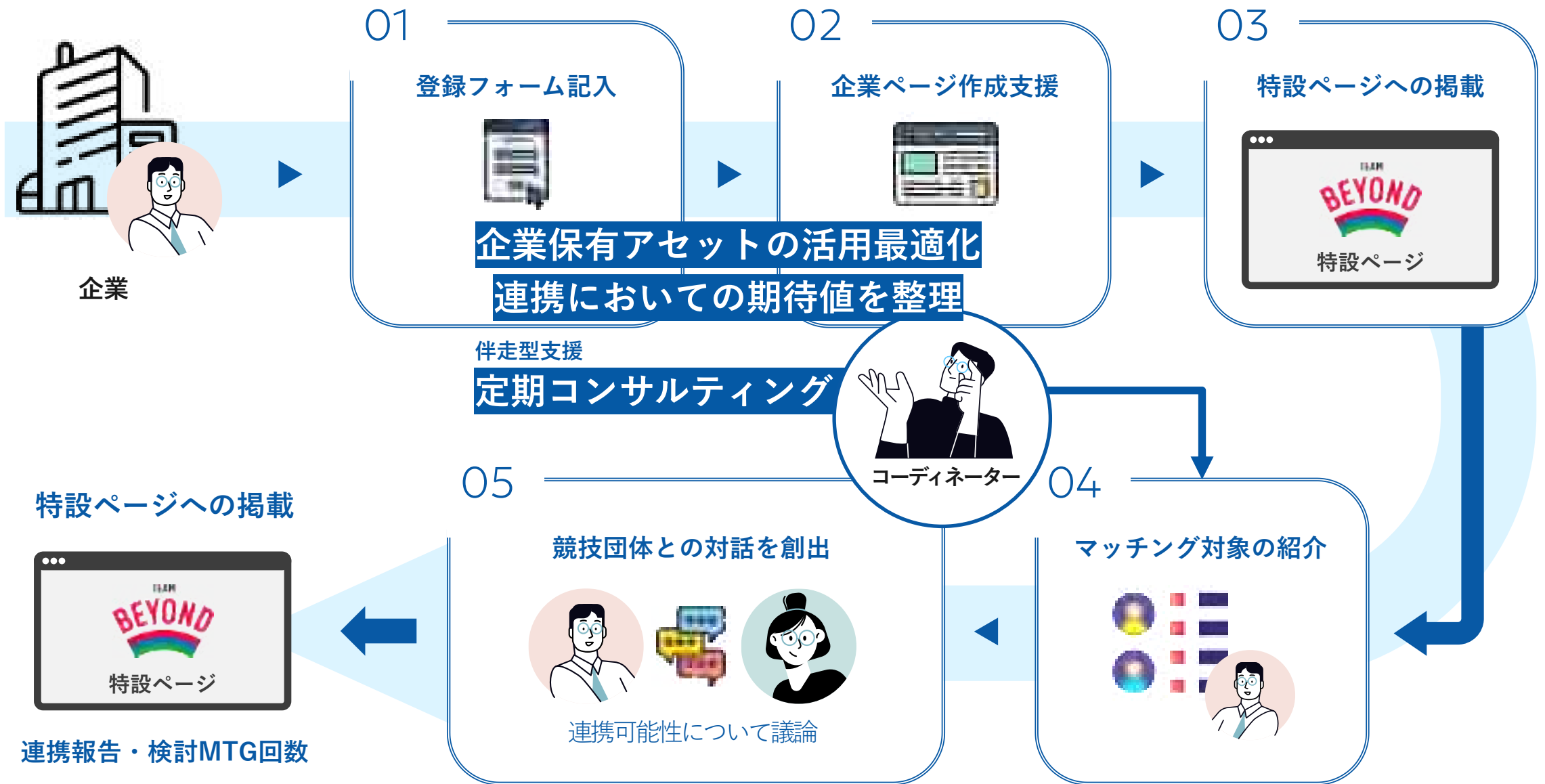
- 登録競技団体/企業数
- 連携実績紹介
- 成果指標
マッチング検討MTG数 / 部分連携数 / 包括連携数 など

定性的
可視化

- 競技団体ニーズ一覧
- プロジェクト一覧
- 活動報告一覧
- 競技団体のインタビュー動画一覧
- 登録団体一覧







01



TEAM BEYOND

登録企業への
定期的な発信・営業

メンバーとして登録はあるが
参画が少ない企業を
よりアクティブに

02



各競技団体の
活動エリアに応じた
地方企業営業支援

競技が特に盛んなエリアなどを
対象にした新規企業営業を支援

03



業種別の
アセットマッチング
促進支援

競技団体のニーズに応える
業種を特定し、企業の保有する
アセットをマッチング



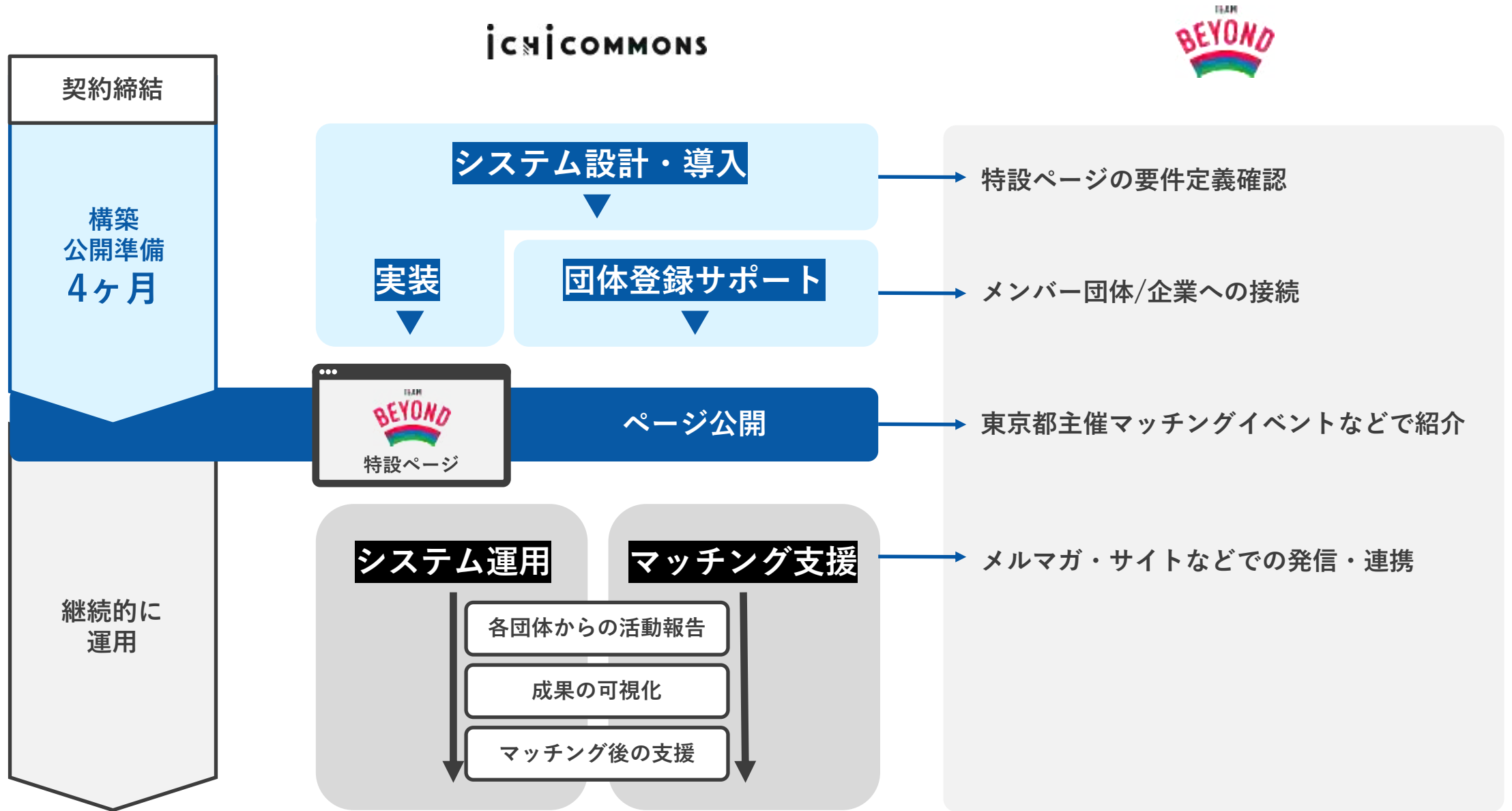
サステナ *Press*

<https://press.ichicommons.com>

事例紹介記事



サステナPress事例記事を
活用した営業活動・企業獲得



01

システム設計・導入

- 要件定義
- システム設計
- 特設ページデザイン
- 実装
- システムテスト

429万円

02

団体登録サポート

- 登録サポート
- 動画制作
- ニーズの整理
- メニュー設計

22万円/競技団体(初年度29想定)

638万円

03

システム運用

- 特設ページ管理
- 特設ページ運用
- 特設ページでの連携の可視化
- ページ詳細アップデート

22万円 / 月

04

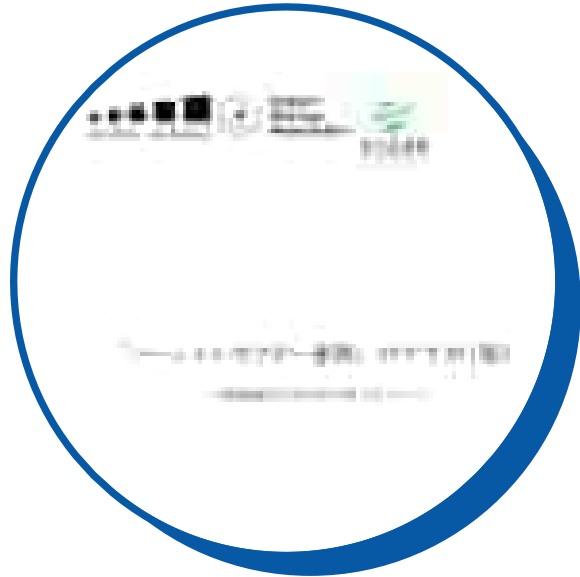
マッチング支援

- 伴走支援 (競技団体) 年3件
22 万円 / 団体
- 伴走支援 (企業) 年10件
44 万円 / 団体
- 企画運営(競技団体)
38 万円 / 月
- 新規企業営業
28 万円 / 月

初年度 (01,02は4ヶ月間を想定、03,04は初年度8ヶ月分) **合計 2,277万円**

次年度以降 (12ヶ月) **合計 1,562万円**

企業と社会的事業の連携を軸にした事業実績



経済同友会
共助資本主義実現委員会
『ソーシャルセクター
連携のすすめ』制作



『社会的事業を行う
非営利・営利法人の
実態調査レポート』
自社調査



企業向け
サステナ活動の
ロジック・サマリー
制作支援



パラスポーツの共助共創を通じて
よりインクルーシブな社会の実現を東京から世界に！

